

# GALERIE KARSTEN GREVE



**WOLS**

***SAMMLUNG EWALD RATHKE***

08.02.2025 – 05.04.2025

Vernissage am Freitag, 7. Februar, 18 – 21 Uhr

Mit einer Einführung von Sabine Sameith

Pressedossier

# GALERIE KARSTEN GREVE

„Wols, kleiner Mann vom Mond, gestrandet unter uns, führt mit gewissenhaft-loyaler Beharrlichkeit seinen eigensinnigen Monolog. Seine geheimnisvollen Hieroglyphen, die es an Feinheit mit der Spinne aufnehmen können, lehren uns die Poesie des interplanetarischen Kosmos und bilden die Fauna, die Flora und sogar die erträumten Menschheiten unsichtbarer Mikrokosmen nach.“

Jean Sylveire, Wols, kleiner Mann vom Mond (27. April 1943)

# GALERIE KARSTEN GREVE

## WOLS *Sammlung Ewald Rathke*

Mit großer Freude kündigt die Galerie Karsten Greve die Ausstellung *Wols. Sammlung Ewald Rathke* an. Die Ausstellung zeigt 15 Werke aus der jüngst erworbenen Sammlung des Frankfurter Kunsthistorikers und Kunsthändlers und würdigt damit den außerordentlichen Verdienst Ewald Rathkes für das Œuvre von Wols. Die erstmals vereint präsentierten Werke auf Papier, ausgeführt in Tusche und Aquarell, veranschaulichen die epochale Bedeutung seiner künstlerischen Arbeit bis ca. 1945.

Ewald Rathke (1926-2024) war promovierter Kunsthistoriker zur Kunst der Moderne mit einem Schwerpunkt auf Handzeichnungen, Aquarellen und Graphik; seine Dissertation trug den Titel *Bildnistypen bei Frans Hals*. Von 1959 bis 1961 leitete er zusammen mit Karl-Heinz Hering den Kunstverein für die Rheinlande und Westfalen in Düsseldorf. 1961 wurde Ewald Rathke zum Direktor des Frankfurter Kunstvereins berufen und realisierte dort Ausstellungen unter anderem zu Edvard Munch, Amedeo Modigliani und Vincent Van Gogh. Die aus heutiger Sicht wegweisende Ausstellung *Wols. Gemälde, Aquarelle, Zeichnungen, Fotos* im Frankfurter Kunstverein 1966 und der dokumentarisch wichtige Katalog sind Rathkes Leitung zu verdanken. 1970 eröffnete er den Kunsthandel Ewald Rathke in Frankfurt und etablierte sich als führender Spezialist für das Œuvre von Wols, wobei seine Expertise in der Authentifizierung und Beurteilung der Werke des Künstlers bis heute maßgeblich ist.



*Ohne Titel*, um 1941, Tusche, Aquarell und Deckweiss auf Papier (graugrün), 30,8 x 23,6 cm.

Die 15 Werke aus der Sammlung Ewald Rathke umspannen die politisch und gesellschaftlich bewegten Jahre 1939–1945. Das Aquarell *Ohne Titel (Surrealistische Komposition)* (um 1939/40) zeigt eine Komposition aus geometrischen und organischen Formen. Die Pastelltöne in Rosa, leichtem Blau und Orangerot evozieren das Licht und die Landschaft des Mittelmeers. Das Werk entstand während Wols' Internierung in verschiedenen zivilen Lagern in Südfrankreich. Die Formen und Farben vermitteln Leichtigkeit und Spiel, die an Fahnen und Girlanden erinnernden Formen verweisen auf den Gedankenkontext von Traum und Theater und zeigen Wols' künstlerische Verwandtschaft zum Surrealismus. Während seiner Inhaftierung entwickelt der Künstler die Idee des *Circus Wols*, einem Gegenentwurf zur realen Welt in der Verbindung von Kunst, Musik und Kino. Die Kunst wird ihm und seinen künstlerischen Weggefährten zur Flucht- und Überlebensstrategie.

# GALERIE KARSTEN GREVE



*Le Sanglier fou*, um 1945, Tusche, Aquarell, Deckweiss und Grattage auf Papier (Ingres), 20,4 x 12,2 cm / 8 x 4 3/4 in

Die emporsteigende Stadtansicht in *Ohne Titel* (1941) scheint auf die Architektur und Landschaft in Cassis bei Marseille hinzudeuten, wo Wols und seine Ehefrau H el ene Marguerite - Gr ety - Dabija von 1941-42 lebten. Die verwobenen Linien vermitteln Verwirrung,  ber die Rosa- und Blaut one legen sich schwarze Schatten. Wols' Werke k unden zunehmend von Verzweiflung und Elend, der K nstler ringt mit Armut und Alkoholismus. *Ohne Titel* (1944-45) gleicht einem Kopf, aus dessen oberem Ende tumorhafte Ausw uchse emporsteigen. Der vermeintliche Gesichtsausdruck vermittelt Verzweiflung, Konsternation und Trauer. Die diffusen und zeitgleich gewaltigen Gebilde in *Le ver blanc* (um 1944/45) und *Le sanglier fou* (um 1945) scheinen hingegen die Atomkatastrophen des Jahres 1945 vorwegzunehmen. In den Werken Edgar Allen Poes, Antonin Artauds, und Jean-Paul Sartres findet Wols literarische Entsprechungen seiner Gedanken und Gem tzenszust nde. Die Existenzialit t und eindr ckliche Wirkung der entstehenden Arbeiten sind Ausdruck der Wunden der Zeit und begr nden ihre Zeitlosigkeit.

“F r Wols kann nur das *Machen*, k nnen nur Zeichnungen und Gem lde auf diese grundlegende Anforderung des *Daseins* antworten, auf die trostlose Endlichkeit der Geschichtlichkeit, der niemand zu entkommen vermag.“<sup>1</sup>

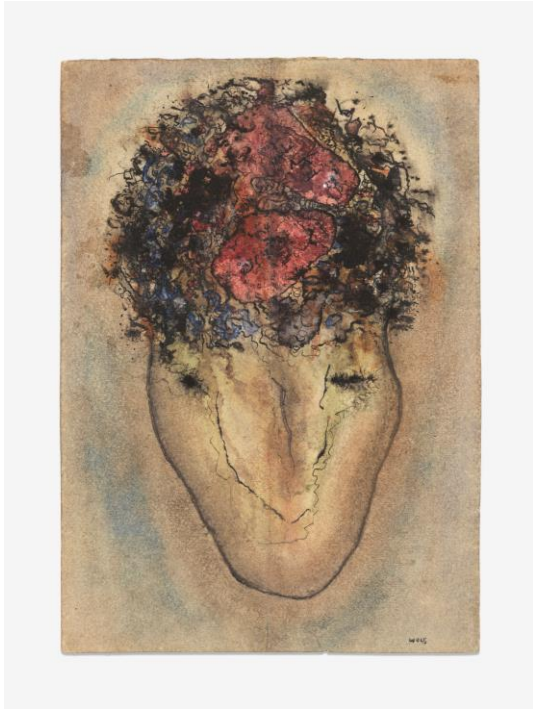
Mit *Wols. Sammlung Ewald Rathke* w rdigt die Galerie Karsten Greve das bedeutende Lebenswerk Ewald Rathkes und setzt ihr langj hriges Engagement f r das  uvre von Wols fort. Zeitgleich zur Ausstellung *Wols* in der Galerie Karsten Greve AG St. Moritz f hrt die Galerie ihre Reihe von Ausstellungen und Publikationen  ber den K nstler konsequent weiter. Karsten Greve und die Galerie Karsten Greve danken dem Nachlass Dr. Ewald Rathkes.

---

<sup>1</sup> Francoise Le Gris. „Wols. Eine Kunst zum Bewohnen der Welt“ in Galerie Karsten Greve. *Wols*. K ln 2023. S. 33 – 40, S. 33.



# GALERIE KARSTEN GREVE



*Ohne Titel*, 1944 – 1945, Tusche, Aquarell und Deckweiss  
auf Papier, 18,7 x 13,3 cm / 7 1/3 x 5 1/4 in



*Le ver blanc*, m 1944/45, Tusche auf Büttlen (grau), 15 x 11,5 cm  
/ 6 x 4 1/2

Alfred Otto Wolfgang Schulze, genannt Wols, wird 1913 in Berlin in eine Familie hoher Beamter geboren. Nach dem Umzug nach Dresden lernt Wols bedeutende Künstler kennen, wie z.B. Otto Dix und Leo Frobenius, und besucht Ausstellungen zu Oskar Kokoschka und Paul Klee. 1932 kommt Wols nach Paris und frequentiert bedeutende Künstlerzirkel. Nach dem Eintritt Frankreichs in den zweiten Weltkrieg wird er zum feindlichen Ausländer erklärt und von 1939–40 zusammen mit anderen Künstlern und Intellektuellen, darunter Hans Bellmer und Max Ernst, in verschiedenen zivilen Internierungslagern in Frankreich inhaftiert. Ungeachtet der widrigen Umstände schafft Wols in dieser Zeit brillante Zeichnungen und Aquarelle. Von zahlreichen Pariser Künstlern und Schriftstellern verteidigt, bleibt Wols während des Krieges in Frankreich, und entwickelte sein künstlerisches Werk bis zu seinem Tod am 1. September 1951 im Alter von 38 Jahren. Eine Ausstellung im Jahr 1951 zeigt seine Werke gemeinsam mit jenen Jackson Pollocks, was eine historische Begegnung zwischen der französischen und der amerikanischen nicht-figurativen Schule markiert. 1958 wird sein Werk auf der Biennale in Venedig und 1964 auf der documenta in Kassel gezeigt. 1974 widmet ihm das Musée d'Art Moderne de Paris eine Retrospektive, 1989 folgen das Kunsthaus Zürich und die Kunstsammlung Nordrhein-Westfalen in Düsseldorf, später die Menil Collection in Houston (2013) und das Centre Pompidou in Paris (2020). Seine Werke befinden sich in den weltweit bedeutendsten Sammlungen, wie dem MoMA und dem MET in New York, der Menil Collection in Houston, dem Art Institute in Chicago, Tate London, der Nationalgalerie in Berlin, dem Kunstmuseum Basel und dem Centre Pompidou in Paris.

# GALERIE KARSTEN GREVE



Dr. Ewald Rathke in der Ausstellung *Cézanne. Metamorphosen*, Staatliche Kunsthalle Karlsruhe, Karlsruhe, 2018. Foto: Barbara Klemm.

# GALERIE KARSTEN GREVE

## Biographie Ewald Rathke

Geboren am 5. Januar 1926.

1945 - Juli 1951	Studium der Kunstgeschichte, Geschichte und Germanistik.
1951-52	Volontär an der Hamburger Kunsthalle
1952/53	Studienaufenthalt in Italien
1954/55	Assistent an der Kestner-Gesellschaft in Hannover
1956/57	Mitarbeiter im Auktionshaus Stuttgarter Kunstkabinett
1958-61	Co-Direktor des Kunstvereins für die Rheinlande und Westfalen in Düsseldorf. Wichtigste Ausstellungen: <i>Dada - Dokumente einer Bewegung</i> (1.Dada-Retrospektive in Europa) <i>Ernst Ludwig Kirchner</i>
1961-70	Direktor des Frankfurter Kunstvereins
1965/66	1. <b>Wols</b> -Retrospektive überhaupt, seitdem intensive Beschäftigung mit dem Werk von Wols (Katalog enthielt erstmals Provenienzen, Ausstellungen und Literaturangaben)  Mit der ersten, für den Frankfurter Kunstverein kuratierten Ausstellung zu Edvard Munch (1962) positionierte er das Haus als prominente internationale Kunsthalle. Es folgten weitere bedeutende Projekte, unter anderem zu Paula Modersohn-Becker (1963), Otto Dix (1967), August Macke (1969) und van Gogh (1970).
Seit 1971	Selbständiger Kunsthändler
1989/90	Konzeption der <b>Wols</b> -Ausstellung im Kunsthaus Zürich und Düsseldorf mit Katalogbeiträgen von Ewald Rathke und Sylvia Rathke-Köhl (erstmalig auch Anhaltspunkte zur Datierung, Chronologie, Technik, Erörterung von Authentizitätsfragen und Datierung und Fragwürdigkeit von Signaturen.
2013/2014	Wesentliche Mitarbeit bei <b>WOLS. Die Retrospektive</b> in Bremen und Houston

Aus der intensiven Auseinandersetzung mit dem Werk von Wols entwickelte sich im Laufe der Zeit eine fundierte Expertise, die zunehmend von Galerien, Auktionshäusern und Sammlern nachgefragt wurde. Gemeinsam mit seiner Frau verfasste Ewald Rathke über Jahrzehnte hinweg mehr als 350 Expertisen und über 250 Gutachten.

Im Zuge seiner Tätigkeit als Experte für das Werk von Wols entstand in enger Zusammenarbeit mit Sylvia Rathke-Köhl ein umfangreiches Wols-Archiv, das auf systematischen Recherchen zu Originalen und Fälschungen beruht. Dieses Archiv umfasst detaillierte Werkangaben, zahlreiche Abbildungen, Briefe, Rechnungen sowie vielfältige Korrespondenzen und bildet damit eine bedeutende Grundlage für die kunstwissenschaftliche Auseinandersetzung mit Wols.

# GALERIE KARSTEN GREVE



**Wols**

*Ohne Titel (Surrealistische Komposition)*

um 1939/40

Tusche und Aquarell auf Papier

36,8 x 26,5 cm / 14 1/2 x 10 1/2 in

Cat. Rais. Gutbrod 2003, #A-035

Courtesy of Galerie Karsten Greve, Cologne | Paris | St. Moritz.



**Wols**

*Ohne Titel*

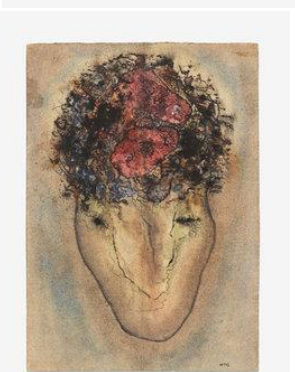
um 1941

Tusche, Aquarell und Deckweiss auf Papier (graugrün)

30,8 x 23,6 cm / 12 x 9 1/3 in

Cat. Rais. Gutbrod A 324

Courtesy of Galerie Karsten Greve, Cologne | Paris | St. Moritz.



**Wols**

*Ohne Titel*

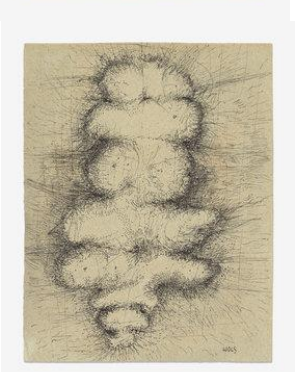
1944 - 1945

Tusche, Aquarell und Deckweiss auf Papier

18,7 x 13,3 cm / 7 1/3 x 5 1/4 in

Cat. Rais. Gutbrod A 530

Courtesy of Galerie Karsten Greve, Cologne | Paris | St. Moritz.



**Wols**

*Le ver blanc*

um 1944/45

Tusche auf Büttchen (grau)

15 x 11,5 cm / 6 x 4 1/2 in

Cat. Rais. Gutbrod A 542

Courtesy of Galerie Karsten Greve, Cologne | Paris | St. Moritz.



# GALERIE KARSTEN GREVE



**Wols**

*Le Sanglier fou*

um 1945

Tusche, Aquarell, Deckweiss und Grattage auf Papier (Ingres)

20,4 x 12,2 cm / 8 x 4 3/4 in

Cat. Rais. Gutbrod A 531

Courtesy of Galerie Karsten Greve, Cologne | Paris | St. Moritz.



Dr. Ewald Rathke in der Ausstellung *Cézanne. Metamorphosen*, Staatliche Kunsthalle Karlsruhe, Karlsruhe, 2018. Foto: Barbara Klemm.

Nachlass Dr. Ewald Rathke.

# GALERIE KARSTEN GREVE

## Öffentliche und private Sammlungen (Auswahl) / Public and private collections (selection)

Suermondt-Ludwig-Museum, Aachen, Germany  
The Baltimore Museum of Art, Baltimore, MD, USA  
Kunstmuseum Basel, Switzerland  
Staatliche Museen Preussischer Kulturbesitz, Nationalgalerie, Berlin, Germany  
Kunstmuseum Bonn, Germany  
The Museum of Fine Arts, Boston, MA, USA  
Karin und Uwe-Hollweg-Stiftung, Bremen, Germany  
Kunsthalle Bremen, Germany  
The Cleveland Museum of Art, Cleveland, OH, USA  
Musée Unterlinden, Colmar, Germany  
The Art Institute of Chicago, Chicago, IL, USA  
Musée des beaux-arts de Dijon, France  
Staatliche Kunstsammlungen, Kupferstich-Kabinett, Dresden, Germany  
Albertinum, Galerie Neue Meister, Staatliche Kunstsammlungen, Dresden, Germany  
MKM Museum Küppersmühle für Moderne Kunst, Duisburg, Germany  
Museum Folkwang, Essen, Germany  
Städel Museum, Frankfurt/Main, Germany  
Fondation Gandur pour l'Art, Geneva, Switzerland  
Hamburger Kunsthalle, Hamburg, Germany  
Sprengel Museum Hannover, Germany  
The Menil Collection, Houston, TX, USA  
The Museum of Fine Arts, Houston, TX, USA  
The Israel Museum, Jerusalem, Israel  
Staatliche Kunsthalle Karlsruhe, Germany  
Staatliche Kunstsammlungen, Kassel, Germany  
Memorial DIC Museum of Art, Kawamura, Japan  
Wallraf Richartz-Museum, Cologne, Germany  
Museum Ludwig, Cologne, Germany  
Tate Modern, London, UK  
Tate Britain, London, UK  
The J. Paul Getty Museum, Los Angeles, CA, USA  
Wilhelm-Hack-Museum, Ludwigshafen, Germany  
Museo Nacional Centro de Arte Reina Sofia, Madrid, Spain  
Museo Nacional Thyssen-Bornemisza, Madrid, Spain  
Pinacoteca di Brera, Milan, Italy  
Minneapolis Institute of Art, Minneapolis, MN, USA  
Bayerische Staatsgemäldesammlungen, Munich, Germany  
LWL-Museum für Kunst und Kultur, Münster, Germany  
The Metropolitan Museum of Art, New York, USA  
The Museum of Modern Art, New York, USA  
The Solomon R. Guggenheim Museum, New York, USA  
Es Baluard Museu d'Art Contemporani de Palma, Spain  
Musée National d'Art Moderne, Centre Georges Pompidou, Paris, France  
Musée d'Art Moderne de la ville de Paris, France  
Bibliothèque Nationale de France, Paris, France  
The Barnes Foundation, Philadelphia, PA, USA  
Carnegie Museum of Art, Pittsburgh, PA, USA  
Galleria Nazionale d'Arte Moderna Roma, Italy  
Saarland Museum Saarbrücken, Saarbrücken, Germany  
Kawamura Memorial DIC Museum of Art, Sakura, Japan  
The San Francisco Museum of Modern Art, San Francisco, USA  
Museu de Arte de São Paulo Assis Chateaubriand, São Paulo, Brasil  
The Hilti Art Foundation, Schaan, Liechtenstein  
Institut für Auslandsbeziehungen e.V., Stuttgart, Germany  
Staatsgalerie Stuttgart, Stuttgart, Germany  
The Hara Museum of Contemporary Art, Tokyo, Japan  
Hirshhorn Museum and Sculpture Garden, Washington, DC, USA  
The Phillips Collections, Washington, DC, USA  
The National Gallery of Art, Washington, DC, USA  
Kunsthaus Zürich, Zurich, Switzerland

# GALERIE KARSTEN GREVE

## Einzelausstellungen (Auswahl) / Individual Exhibitions (Selection)

- 2025** Wols. *Sammlung Ewald Rathke*, Cologne, Germany
- 2024-2025** Wols. Galerie Karsten Greve, St. Moritz, Switzerland
- 2024** Wols. Galerie Karsten Greve, Cologne, Germany
- 2023** Wols. Galerie Karsten Greve, Paris, France
- 2020** Wols. *Histoires Naturelles*, Musée National d'Art Moderne, Centre Georges Pompidou, Paris, France
- 2017** Wols. *From the Street to the Cosmos*, Kawamura Memorial DIC Museum of Art, Sakura, Chiba, Japan
- 2014** Wols. *El cosmos y la calle*, Museo Nacional Centro de Arte Reina Sofia, Madrid, Spain  
Wols. *Aufbruch nach 1945*, Neue Galerie, Kassel, Germany  
Wols *Photograph. Der gerettete Blick*, Martin-Gropius-Bau, Berlin, Germany
- 2013-2014** Wols. Menil Collection, Houston, TX, USA  
Wols. *Das große Mysterium*, Museum Wiesbaden, Wiesbaden, Germany
- 2013** Wols. *Die Retrospektive*, Kunsthalle Bremen, Bremen, Germany  
Wols – *Druckgrafik. Zum 100. Geburtstag des Künstlers*, Neue Nationalgalerie, Berlin, Germany
- 2012** Wols. *Dessins*, LAAC, Lieu d'Art et Action Contemporaine, Dunkirk, France  
Wols. *Dation 2011*, Musée National d'art Moderne, Centre Georges Pompidou, Paris, France
- 2005** Wols. *Etchings and Watercolors*, Kawamura Memorial DIC Museum of Art, Sakura, Chiba, Japan
- 2003** Wols *Photographs*, Il Tempo, Tokyo, Japan  
Wols. *Photographies et Aquarelles*, Grenier à Sel, Avignon, France
- 2002** Wols. *Fotografien*, Von der Heydt-Museum, Wuppertal, Germany
- 2001** Wols. *Vintage Photographs from the 1930's*, Ubu Gallery, New York, NY, USA  
*Das Maß der Handfläche ist heilig. Wols. Aquarelle, Zeichnungen und Druckgraphik 1936-1949*, Kunsthalle Bremen, Germany  
Wols. *Aquarelle, Zeichnungen, Notizblätter aus dem Besitz von Marc Johannès*, Kupferstich-Kabinett, Staatliche Kunstsammlungen, Dresden, Germany
- 2000** Wols. *Die Radierungen*, Hamburger Kunsthalle, Hamburg, Germany
- 1999** Wols. *Photographs*, Busch-Reisinger Museum, Cambridge, MA, USA  
Wols, *De Schilder als Fotograaf*, Gemeentemuseum, The Hague, the Netherlands  
Wols (1913-1951). *Photographs of the 1930's*, Cheim & Read Gallery, New York, NY, USA
- 1998** Wols. Galerie Karsten Greve, Cologne, Germany  
*L'évocation Wols à Dieulefit*, Association d'échanges culturels et artistiques internationaux de Montélimar, Maison Renaissance, Dieulefit, France  
Wols. *Photographies, aquarelles*, Pavillon Vendôme, Aix-en-Provence, France
- 1997-1998** Wols - *Das druckgraphische Werk*, Lehbruck Museum, Duisburg, Germany
- 1996-1997** Wols, *Radierungen*, Kunstmuseum, Bonn, Germany
- 1991** *L'oeuvre gravé de Wols*, Musée du Dessin et de l'Estampe originale, Gravelines, France
- 1990** Wols. *Bilder, Aquarelle, Zeichnungen Photographien, Druckgraphik*, Kunstsammlungen Nordrhein-Westfalen, Düsseldorf, Germany  
Wols. *Paintings, Watercolours, Photographs and Prints*, Scottish National Gallery of Modern Art, Edinburgh, UK
- 1989-1990** Wols. *Bilder, Aquarelle, Zeichnungen, Photographien, Druckgraphik*, Kunsthau Zürich, Switzerland
- 1989** Wols. *Photographien, Aquarelle, Druckgraphik*, Kunsthalle, Bremen, Germany, travelled to: Kennisinstituut Nijmed, Nimègue, Netherlands; Thomas-Mann-Bibliothek, Luxembourg  
Wols *sa vie...*, Goethe-Institut, Paris, France, travelled to: à : Goethe-Institut, London, UK; Galerie Artothèque, Bordeaux, France; Goethe-Institut, Marseille, France; Goethe-Institut, Lyon, France; Goethe-Institut, Nancy, France; Goethe-Institut, Brussels, Belgium; Librairie Ombres Blanches, Toulouse, France; Musée Bartholdi, Colmar, France; Institut für Auslandsbeziehungen, Stuttgart, Germany; Galerie Transit, Strasbourg, France
- 1985** Wols. *Drawings and Watercolours*, Goethe-Institut, London, UK  
Wols 1913-1951. *Aquarelle, Druckgraphik*, Staatliche Kunstsammlungen, Kassel, Germany
- 1984** Wols, Seibu Art, The Contemporary Art Gallery, Tokyo, Japan
- 1981** Wols. *Fotografi tedeschi del novecento*, Goethe-Institut, Naples, Italy  
Wols *Photograph*, Kunstverein, Frankfurt/Main, France
- 1980** Wols, Municipal Museum of Art, Kitakyushu, Tokyo, Japan  
Wols. *Das photographische Werk*, Kunstverein, Munich, Germany  
Wols *Photograph*, Kunsthalle, Nuremberg, Germany
- 1979-1980** *Photographies de Wols*, Musée National d'art Moderne, Centre Georges Pompidou, Paris, France
- 1979** Wols. *Das photographische Werk*, Museum Ludwig & Wallraf-Richartz-Museum, Cologne, Germany  
Wols. *Das photographische Werk sowie einige Zeichnungen und Aquarelle*, Kunstverein, Fribourg, Germany  
Wols, *Drawings and Watercolours*, Goethe-Institut, London, UK
- 1978-1979** Wols *und die Photographie*, Kunstmuseum, Bern, Switzerland

# GALERIE KARSTEN GREVE

- 1978** *Wols. Prints*, Kawamatsu Gallery, Tokyo, Japan  
*Wols. Alfred Otto Wolfgang Schülze 1913-1951*, The Amagasaki Cultural Center, Amagasaki, Japan  
*Wols als Photograph*, Kunstverein, Krefeld, Germany
- 1977** *Wols. Alfred Otto Wolfgang Schülze 1913-1951*, Galerie Beaux-Arts, Nagoya, Japan, travelled to: Fuji-Television Gallery, Tokyo, Japan
- 1976** *Wols*, Puchi Form, Tokyo, Japan  
*Wols*, Osaka Forms Gallery, Nagoya, Japan  
*Wols. Dessins, Aquarelles, Peintures 1932-1951*, Ancienne Douane, Musée d'art Moderne, Strasbourg
- 1975** *Wols*, Minami Gallery, Tokyo, Japan  
*Wols acquarelli*, Galleria Nuova Cadario, Milan, Italy
- 1974** *Wols. Dessins, Aquarelles, Peintures 1932-1951*, Musée des Beaux-Arts, Caen, France, travelled to: Musée des Beaux-Arts, Rennes, France  
*Wols*, Barudu Gallery, Nagoya, Japan  
*Wols. Dessins, Aquarelles, Peintures 1932-1951*, Galerie Beaubourg, Paris, France
- 1973-1974** *Wols : 1913-1951 : Dessins, Aquarelles, Peintures 1932-1951*, Musée d'art Moderne de la Ville de Paris, France
- 1973** *Wols*, Jiyugaoka Gallery, Tokyo, Germany  
*Wols. Gemälde, Aquarelle, Zeichnungen*, Nationalgalerie, Berlin, Germany
- 1972** *Wols*, Paula Modersohn-Becker-Museum, Bremen, Germany
- 1971** *Wols. Incisioni*, Galleria La Transart, Milan, Italy  
*Wols. Gouaches et aquarelles surréalistes*, Galerie Bonnier, Geneva, Switzerland
- 1970** *Wols*, Musée des Beaux-Arts, Nancy, France
- 1966** *Wols. Gemälde, Aquarelle, Zeichnungen Fotos*, Kunst und Museumsverein, Wuppertal-Barmen, Germany  
*Wols. Schilderijen, gouaches, aquarellen, tekeningen*, Stedelijk Museum, Amsterdam, the Netherlands, travelled to: Stedelijk van Abbemuseum, Eindhoven, the Netherlands)
- 1965-1966** *Wols. Gemälde, Aquarelle, Zeichnungen, Fotos*, Kunstverein, Frankfurt/Main and Kunst- und Museumsverein, Wuppertal, Germany
- 1965** *Wols. Gouaches*, Galerie Artek, Helsinki, Finland  
*Un hommage à Wols*, Galerie Alexandre Iolas, Paris, France  
*15 peintures de Wols*, Galerie Michel Couturier, Paris, France
- 1964** *Wols. Huiles, oeuvres majeures, 20 aquarelles, eaux fortes, gravures originales*, Galerie Cogeim, Brussels  
*Wols*, Minami Gallery, Tokyo, Japan  
*Wols*, Galeria René Metras, Barcelona, Spain  
*Wols. Cités et Navires*, Galerie Michel Couturier, Paris, France
- 1963** *Wols engravings*, Robert Fraser Gallery, London, UK  
*Wols*, Galerie Michel Couturier, Paris, France
- 1962-1963** *Wols bei Günther Franke*, Galerie Günther Franke, Munich, Germany
- 1962** *Wols. Aquarelles*, Galerie Daniel Cordier and Michel Warren, New York, USA  
*Wols*, Galerie Saqqarah, Gstaad, Switzerland
- 1961** *Wols (Wolfgang Schulze). Paris - Gouachen*, Städtische Kunstgalerie Bochum; Badischer Kunstverein Karlsruhe; Kunstverein Fribourg; Städtisches Museum Wiesbaden, Germany  
*Wols. Peintures et gouaches 1932-1942*, Galerie Europe, Paris, France  
*50 gouaches de Wols*, Galerie Bonnier, Lausanne, Switzerland
- 1960** *Wols*, Svensk-Franska Konstgalleriet, Stockholm, Sweden  
*Wols*, Hamburger Kunsthalle, Hamburg, Germany  
*Wols 1913-1951. Oils and Gouaches*, Gimpel Fils Gallery, London, UK
- 1959** *Wols Graphik*, Galerie Nächst St. Stephan - Rosemarie Schwarzwälder, Vienna, Austria  
*Wols*, Galerie Europe, Brussels, Belgium  
*Gouaches by Wols*, Grace Borgenicht Gallery, New York, USA  
*Wols Gouaches*, Hannover Gallery, London, UK  
*Wols*, Galerie Ariel, Paris, France
- 1958** *Dipinti, tempere e incisioni di Wols*, Palazzo della Permanente, Milan, Italy  
*Wols*, Galerie Craven, Paris, France  
*Wols. Gouaches de la collection Henri-Pierre Roché*, Galerie Claude Bernard, Paris, France  
*Wols. Quadri e gouaches. Prima mostra personale a Roma*, Galleria La Tartaruga, Rome, Italy
- 1957-1958** *Dipinti, tempere e incisioni di Wols*, Studio di Franco Garelli, Turin, Italy
- 1957** *Wols. Peintures et aquarelles*, Galerie Daniel Cordier, Paris, France  
*Wols*, Galerie Springer, Berlin, Germany  
*Wols*, Institute of Contemporary Arts, London, UK  
*Wols*, Galleria Montenapoleone, Milan, Italy
- 1956** *40 Aquarelle und Zeichnungen von Wols*, Kunstverein, Mannheim, Germany
- 1955** *Wols. Zeichnungen. Aquarelle. Bilder*, Galerie der Spiegel, Cologne, Germany  
*Aquarelles*, Centre Saint-Jacques, Galerie du Haut Pavé, Paris, France

# GALERIE KARSTEN GREVE

- 1954 *Wols. Dessins, gouaches*, Galerie die Gutekunst und Klipstein, Bern, Switzerland  
*Wols*, Galerie Edouard Loeb, Paris, France
- 1953 *Wols*, Iolas-Hugo Gallery, Chicago, USA
- 1952 *Hommage à Wols : Dernières peintures et gouaches*, Galerie Nina Dausset, Paris, France
- 1951 *Wols. First American exhibition*, Hugo Gallery, New York, USA  
*Wols*, Iolas-Hugo Gallery, Chicago, USA
- 1949 *Wols*, Galleria Il Milione, Milan, Italy  
*Wols. Aquarelles*, Galerie des Pas Perdus, Paris, France
- 1947 *Wols*, Galerie René Drouin, Paris, France  
*Wols*, Galerie Quai aux Fleurs, Paris, France
- 1945-1946 *Wols*, Galerie René Drouin, Paris, France
- 1942 *Wols*, Betty Parsons Gallery, New York, USA (*Première exposition individuelle de Wols avec des aquarelles emportées par Kay Boyle*)
- 1937 *Photographies par Wolf Schulze*, Galerie de la Pléiade, Paris, France

## Ausgewählte Gruppenausstellungen / Selected group exhibitions

- 2022 *The Shape of Freedom. International Abstraction after 1945*, Museum Barberini, Potsdam, Germany
- 2021 *United States of Abstraction. Artistes américains en France, 1946-1964*, Musée d'arts de Nantes, Nantes, travelled to: Musée Fabre, Montpellier, France
- 2020 *Deine Kunst – Informel, das / Stil, der- Das Schweigen der Bilder als stupide Zumutung oder Die Sprachlosigkeit*, Städtische Galerie Wolfsburg, Wolfsburg, Germany  
*La Libération de la peinture, 1945-1962*, Mémorial de Caen, France  
*Früher war schon immer jetzt. Malerei seit 1947 neu präsentiert*, Hamburger Kunsthalle, Hamburg, Germany
- 2019 *NEUE WELTEN. Die Entdeckung der Sammlung*, Museum Folkwang, Essen, Germany  
*Stunde null. Zwischen Resignation und Aufbruch: Kunst von 1933 bis 1955*, Kunsthhaus, Zurich, Switzerland
- 2018-2019 *Paris pese a todo. Artistas extranjeros, 1944-1968/ Lost, Loose and Loved: Foreign Artists in Paris, 1944-1968*, Museo Nacional Centro de Arte Reina Sofía, Madrid, Spain  
*Collections permanentes. Histoire(s) d'une collection*, Musée National d'art Moderne, Centre Georges Pompidou, Paris, France
- 2018 *Accrochage*, Galerie Karsten Greve AG, St. Moritz, Switzerland  
*Né(e)s de l'écume et des rêves*, Musée d'art Moderne André Malraux, Le Havre, France
- 2017 *Le Geste et la Matière, une abstraction « autre » (Paris 1945-1965)*, Fondation Clément, le François, Martinique  
*A Handful of Dust*, Whitechapel Art Gallery, London, UK  
*Passion de l'art. Galerie Jeanne Bucher Jaeger depuis: 1925*, Musée Granet, Aix-en-Provence, France
- 2016-2017 *130% Sprengel, Sammlung Pur*, Sprengel Museum, Hannover, Germany  
*Entre deux horizons/ Zwischen zwei Horizonten*, Centre Pompidou, Metz, France
- 2016 *Lo nunca visto*, Fundación Juan March, Madrid, Spain  
*Accrochage*, Galerie Karsten Greve AG, St. Moritz, Switzerland  
*Zao Wou-Ki collectionneur*, Musée de l'Hospice Saint-Roch d'Issoudun, Issoudun, France  
*Postwar: Kunst zwischen Pazifik und Atlantik, 1945-1965*, Haus der Kunst, Munich, Germany
- 2015-2016 *Accrochage*, Galerie Karsten Greve AG, St. Moritz, Switzerland  
*Soldier, Spectre, Shaman: The Figure and the Second World War*, Museum of Modern Art, New York, USA  
*Spur und Geste. Graphik des Informel*, Kunsthalle Mannheim, Mannheim, Germany
- 2015 *Humour fou et folie douce. Le dessin dans tous ces états*, Halle Saint-Pierre, Paris, France  
*Pierre Restany, 1930-2003, Le militantisme à l'oeuvre*, Musée National d'art Moderne, Centre Georges Pompidou, Paris, France  
*L'art n'est pas la photographie*, Galerie Nathalie Seroussi, Paris, France
- 2014 *Georges Mathieu vers l'abstraction lyrique*, Musée de Boulogne-sur-mer, Boulogne-sur-mer, France  
*Die frühen Jahre: Britische und deutsche Kunst nach 1945*, Sprengel Museum, Hannover, Germany
- 2013-2014 *WELT.REISE. Kunst aus Deutschland unterwegs*, ZKM, Karlsruhe, Germany
- 2013 *« En attendant la liberté ». Refuge, Art et Résistance. Germany-Dieulefit, 1939-1945/ „Warten auf die Freiheit“. Zuflucht, Kunst und Widerstand. Deutschland-Dieulefit, 1939-1945*, Dieulefit, France  
*Bellmer, Ernst, Springer, Wols au Camp des Milles*, Fondation Camp des Milles, Aix-en-Provence, France
- 2012-2013 *L'Art en guerre France 1938-1947: de Picasso à Dubuffet*, Musée d'art Moderne de la Ville de Paris, France; travelled to: Guggenheim Museum Bilbao, Spain  
*Drawing Surrealism, 1915-1945*, Los Angeles County Museum of Art, Los Angeles, USA
- 2012 *Chassé-Croisé Dada-Surréaliste 1916-1969*, Espace d'art contemporain Fernet-Branca, Saint-Louis, France  
*Un Art Autre ? Artiste Autour de Michel Tapié, une exposition*, Christie's, Paris, France  
*CIRCUS WOLS. Eine Hommage*, Weserburg Museum für Moderne Kunst, Bremen, Germany



# GALERIE KARSTEN GREVE

- Reflecting Fashion – Kunst und Mode seit der Moderne*, MUMOK Wien, Vienna, Austria  
*Sommeracrochage/ Summer Group Show*, Galerie Karsten Greve AG, St-Moritz, Switzerland
- 2011-2012** *Parijs : Stad van de moderne Kunst 1900-1960*, Gemeente Museum, The Hague, the Netherlands  
*Les Sujets de l'abstraction. Peinture non-figurative de la seconde école de Paris, 1946-1962. 101 Chefs-d'oeuvre de la Fondation Gandur pour l'Art*, Musée Fabre, Montpellier, France
- 2011** *Postwar Abstract Paintings in France and Art Informel*, Ishibashi Foundation, Bridgestone Museum of Art, Tokyo, Japan  
*Les Sujets de l'abstraction. Peinture non-figurative de la seconde école de Paris, 1946-1962. 101 Chefs-d'oeuvre de la Fondation Gandur pour l'Art*, Musée Rath, Geneva, Switzerland  
*Die Sammlung der Nationalgalerie. 1945-1968. Der geteilte Himmel. Die Dokumentation einer Ausstellung*, Neue Nationalgalerie, Berlin, Germany
- 2010-2011** *KunstFotografie – Emanzipation eines Mediums*, Kupferstich-Kabinett, Staatliche Kunstsammlungen Dresden, Germany
- 2010** *Romantismo – A Arte do Entusiasmo*, Museu de Arte de São Paulo Assis Chateaubriand, MASP, São Paulo, Brasil  
*La photographie n'est pas l'art. Collection Sylvio Perlstein*, MAMCS, Musée d'art Moderne et Contemporain, Strasbourg, France  
*Grandisegni. Da Picasso a Burri*, Galleria Blu, Milan, Italy  
*Le grand geste ! Informel und abstrakter Expressionismus 1946-1964*, Museum Kunst Palast, Düsseldorf, Germany  
*„... nur Papier, und doch die ganze Welt...“*, Staatgalerie, Stuttgart, Germany
- 2009-2010** *La subversion des images : Surréalisme, Photographie, Film*, Musée National d'art Moderne, Centre Georges Pompidou, Paris, France (travelled to : Institute de Cultura / Fundación Mapfre, Madrid, Spain ; Fotomuseum, Winterthur, Switzerland)  
*Just what is it... 100 years of modern art from private collections in Baden-Württemberg. 10 years*, Museum of Contemporary Art at ZKM, ZKM, Karlsruhe, Germany
- 2009** *Paris, capitale photographique. 1920-1940 : collection Christian Bouqueret*, Jeu de Paume, Paris, France  
*Deutsches Informel, Zeichnungen und Druckgraphik aus der Staatsgalerie*, Staatsgalerie Stuttgart, Germany  
*Juli Ramis. Visita Picasso, Marie Laurencin, Wifredo Lam, Wols, Archie Gittes, Joan Miró, André Masson, Nicolas de Staël, Poliakov, Fautrier*, Museu Es Baluard, Palma de Mallorca, Spain  
*Four Stories. Paths to Japanese Modern Art*, Kawamura Memorial DIC Museum of Art, Sakura, Chiba, Japan  
*Karsten Greve a 20 ans à Paris*, Galerie Karsten Greve, Paris, France
- 2008-2009** *1945-1949 Repartir à zéro, comme si la peinture n'avait jamais existé*, Musée des Beaux-Arts de Lyon, France
- 2008** *Action Painting. Jackson Pollock und die Geste in der Malerei*, Fondation Beyeler, Basel, Switzerland  
*Künstler zeichnen-Sammler stiften*, Pinakothek der Moderne, Munich, Germany
- 2007-2008** *Varian Fry – Marseille 1940/41*, Halle Saint-Pierre, Paris, France  
*Abstract Expressionism and Other Modern Works: The Muriel Kallis Steinberg Newman Collection in The Metropolitan Museum of Art*, The Metropolitan Museum of Art, New York, NY, USA  
*Be-Bomb, The Transatlantic War of Images and all that Jazz. 1946-1956*, Museu d'Art Contemporani de Barcelona (MACBA), Barcelona, Spain  
*Die aufregende Kunst des 20. Jahrhunderts*, Sammlung Neue Nationalgalerie, Neue Nationalgalerie, Berlin, Germany
- 2007** *Mutatis, mutandis. Extraits de la collection d'Antoine de Galbert*, La Maison Rouge, Paris, France
- 2006-2007** *Neue Nationalgalerie. Die Klassische Sammlung von Edvard Munch zu Barnett Newman*, Neue Nationalgalerie, Berlin, Germany  
*Busy going crazy. Collection Sylvio Perlstein. Art & photographie de Dada à aujourd'hui*, Fondation Antoine de Galbert, La Maison Rouge, Paris, France
- 2006** *Turner, Monet, Pollock. Dal Romanticismo all'informale. Omaggio a Francesco Arcangeli*, Museo d'Arte della Città di Ravenna, Ravenna, Italy  
*L'envolée Lyrique Paris 1945-1956*, Musée du Luxembourg, Paris, France
- 2005-2006** *Big Bang – Destruction and creation in 20th century art*, Musée National d'art Moderne, Centre Georges Pompidou, Paris, France
- 2005** *La photographie à l'épreuve*, Institut d'Art Contemporain, Villeurbanne, France  
*Sartre*, Bibliothèque Nationale de France, Paris, France  
*L'Action restreint. L'art moderne selon Mallarmé*, Musée des Beaux-Arts de Nantes, Nantes, France
- 2004-2005** *Contortion and Distortion: Postwar European Art from The Menil Collection*, Menil Collection, Houston, USA  
*Lire la peinture, voir la poésie. Jean Tardieu et les arts*, Musée des Beaux-Arts, Caen, France  
*Gegenwelten. Das 20. Jahrhundert in der Neuen Nationalgalerie*, Neue Nationalgalerie, Berlin, Germany
- 2004** *Berlin – Moskau, Moskau – Berlin*, Tretiakovskaya Galereya, Moscow, Russia  
*Moi ! Autoportrait du XXème siècle*, Musée du Luxembourg, Paris, France  
*Art and Utopia: Limited Action*, Museu d'Art Contemporani de Barcelona (MACBA), Barcelona, Spain  
*Blow up, zeitgenössische Fotografie*, Ulmer Museum, Ulm, Germany

# GALERIE KARSTEN GREVE

- L'ombre du temps, Jeu de Paume, Paris, France*
- 2003-2004** *Berlin – Moskau, Moskau – Berlin, Martin-Gropius Bau, Berlin, Germany*
- 2002** *Das Tier in mir: Die animalischen Ebenbilder des Menschen, Staatliche Kunsthalle, Baden-Baden, Germany*  
*Paris, Capital of the Arts 1900-1968, Royal Academy of Arts, London, UK*  
*De la main au papier, les techniques du dessin, Musée des Beaux-Arts, Lyon, France*  
*Claude Monet bis zum digitalen Impressionismus, Fondation Beyeler, Basel, Switzerland*  
*Paris, Capital of the Arts 1900-1968, Museo Guggenheim, Bilbao, Spain*  
*Jean Fautrier e l'informale in Europa, Fondazione Magnani-Rocca, Parma, Italy*
- 2001-2002** *Im Zwischenreich. Max Ernst, Paul Klee, Wols und die andere Natur. Arbeiten auf The Nature of Still Life, Galleria d'Arte Moderna di Bologna-GAM, Bologna, Italy*  
*Kandinsky. Retour en Russia 1914-1921, Musée d'art Moderne et Contemporain, Strasbourg, France*
- 2000** *Surreale Welten. Unbekannte Werke aus einer Privatsammlung, Hamburger Kunsthalle, Hamburg, Germany*  
*Varian Fry à Marseille. 1940-1941. Les artistes et l'exil, Fondation Mona Bismarck, Paris, France*  
*Campos de fuerzas. Un ensayo sobre lo cinético, Museu d'Art Contemporani de Barcelona (MACBA), Barcelona, Spain*  
*Making choices: MoMa 200, Paris Salon, The Museum of Modern Art, New York, NY, USA*  
*Collections Highlights of the Kawamura Memorial Museum, Museum of Modern Art, Hokkaido, Japan*
- 1999-2000** *Das XX. Jahrhundert. Ein Jahrhundert Kunst in Deutschland, Nationalgalerie, Berlin, Germany*  
*Graphik des Informel. Hartung, Sonderborg, Trier, Hoehme, Schultze, Wols, Saarland Museum, Saarbrücken, Germany*
- 1999** *À rebours. La rebelión informalista 1939-1968, Museo Nacional Centro de Arte Reina Sofía, Madrid, Spain*
- 1998-1999** *Rendez-vous: Masterpieces from the Centre Georges Pompidou and The Guggenheim Museums, the Solomon R. Guggenheim Museum, New York, USA*  
*Magie der Bäume, Fondation Beyeler, Basel, Switzerland*  
*Marché aux poissons. L'École de Paris ? 1945-1964, Musée National d'histoire et d'art, Luxembourg*  
*View of Landscape, Kawamura Memorial DIC Museum of Art, Sakura, Chiba, Japan*
- 1998** *Gärten der Lust: zwei zeitgenössische Maler und einige ihrer Vorläufer / Gardens of Delight, Baruchello, Fahlström, Wols, Klee, Duchamp, Museion, Bolzano, Italy*  
*Die Natur der Natur. Cy Twombly: Natural History II. Wols: Das druckgraphische Werk. Aus den Beständen des Sprengel Museum Hannover, Sprengel Museum, Hannover, Germany*
- 1997-1998** *Deutschlandbilder - Kunst in einem geteilten Land, Martin-Gropius-Bau, Berlin, Germany*  
*Abstractions France 1940-1965. Peintures et dessins des collections du Musée National d'Art Moderne, Musée d'Unterlinden, Colmar, France*
- 1997** *Made in France: 1947-1997, Musée National d'art Moderne, Centre Georges Pompidou, Paris, France*  
*Tapié – Un art autre, Galleria Civica d'Arte Moderna e Contemporanea, Turin, Italy ; travelled to : Espace d'art Moderne et Contemporain, Toulouse, France*  
*Des peintres au camp des Milles. Septembre 1939- été 1941. Hans Bellmer, Max Ernst, Robert Liebknecht, Leo Marschütz, Ferdinand Springer, Wols, Espace 13, Galerie d'Art du Conseil Général, Aix-en-Provence, France*
- 1996-1997** *Face à l'histoire 1933-1996, Musée National d'art Moderne, Centre Georges Pompidou, Paris, France*
- 1996** *La dimension du corps 1920-1980. Un choix des collections du Musée National d'Art Moderne / Centre de Création Industrielle, The National Museum of Modern Art, Tokyo, Japan*  
*L'Art de la reconstruction 1946, Musée Picasso, Antibes, France*  
*L'informe. Mode d'emploi, Musée National d'art Moderne, Centre Georges Pompidou, Paris, France*  
*La dimension du corps 1920-1980. Un choix des collections du Musée National d'Art Moderne / Centre de Création Industrielle, National Museum of Modern Art, Kyoto, Japan*
- 1995-1996** *Les figures de la liberté, Musée Rath, Geneva, Switzerland*  
*Passions Privées, Collections particulières d'art moderne et contemporain en France, 1995-1996, Musée d'art Moderne de la Ville de Paris, Paris, France*
- 1995** *Europa de Postguerra 1945-1965. Arte despues del diluvio, Centre Cultural, Fundació La Caixa, Barcelona, Spain*  
*Identity and Alterity. Figures of the body 1895-1995, XLVI Esposizione Internazionale d'Arte, la Biennale di Venezia, Venice, Italy*  
*Europa nach der Flucht. Kunst 1945-1965, Künstlerhaus, Vienna, Austria*
- 1994-1995** *The Romantic Spirit in German Art 1790-1990, Royal Scottish Academy and the Fruitmarket Gallery, Edinburgh, UK; travelled to: à Hayward Gallery, London, UK*
- 1994** *Die Erfindung der Natur. Max Ernst, Paul Klee, Wols und das surreale Universum, Sprengel Museum, Hannover, Germany, travelled to: Rupertinum, Salzburg, Austria*  
*Jeanne Bucher, Une Galerie d'Avant-garde 1925- 1946, Musée de la Ville de Strasbourg, Strasbourg, France*

# GALERIE KARSTEN GREVE



## GALERIE KARSTEN GREVE KÖLN

Drusugasse 1-5

D-50667 Köln

Tel. +49 (0)221 257 10 12

[info@galerie-karsten-greve.de](mailto:info@galerie-karsten-greve.de)

Öffnungszeiten:

Di – Fr: 10h – 18.30h

Sa: 10h – 18h

Galerie Karsten Greve online:

[www.galerie-karsten-greve.com](http://www.galerie-karsten-greve.com)

[www.facebook.com/galeriekarstengreve](https://www.facebook.com/galeriekarstengreve)

[www.instagram.com/galeriekarstengreve](https://www.instagram.com/galeriekarstengreve)